

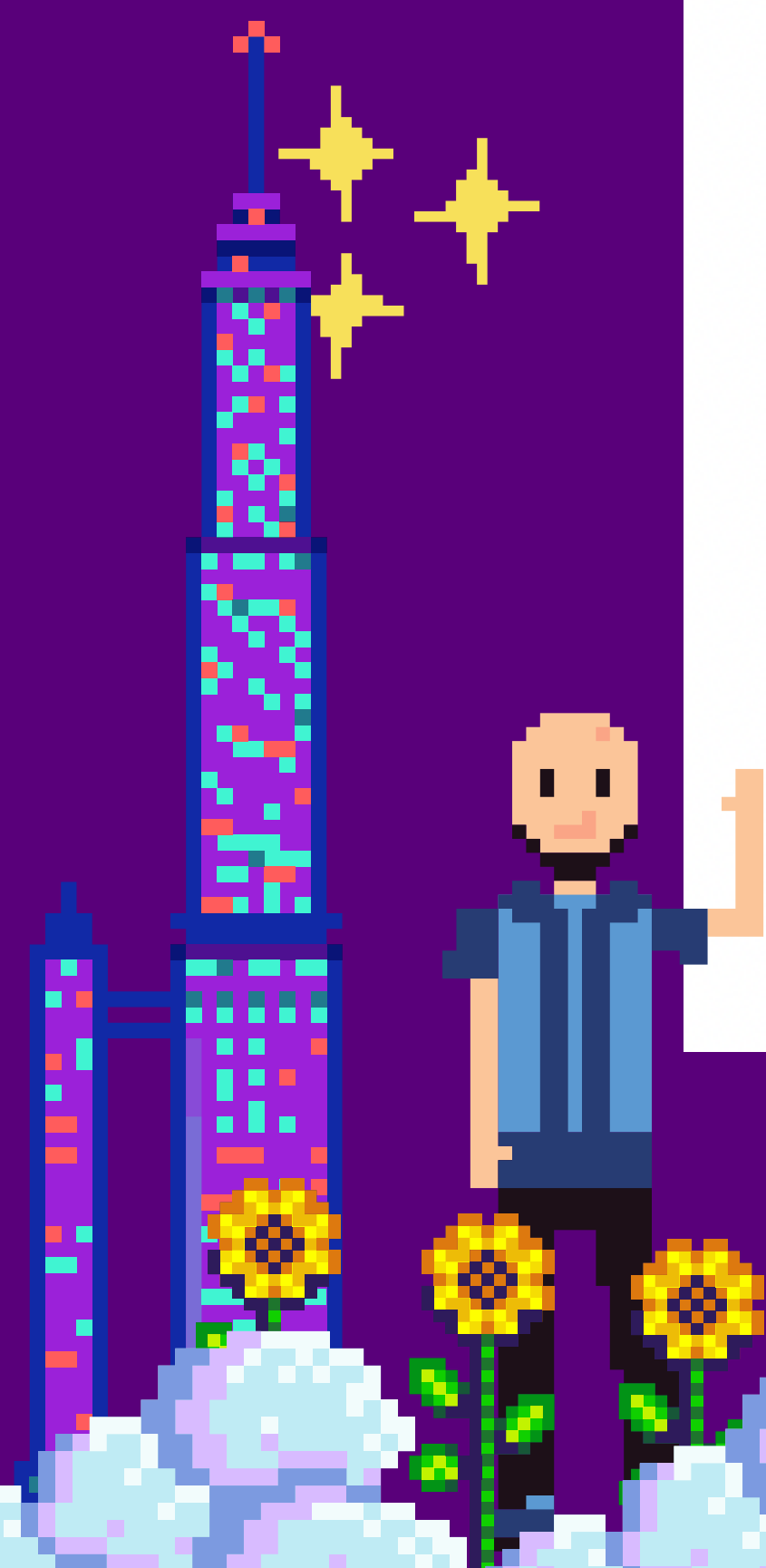
VOLS JUGAR A...

La
ciutat
immortal



T'HO
EXPLIQUEM!

 Museu d'Història
de Catalunya





QUÈ ÉS?

La ciutat immortal és un joc de pistes, d'enginy i observació destinat a joves a partir de 12 anys que es desenvolupa dins l'exposició permanent del Museu d'Història de Catalunya.

Els jugadors s'organitzen en equips que gestionen l'esdevenir d'una ciutat durant diverses etapes històriques, tot resolent els reptes que se'ls plantegen i prenent decisions que afectaran al seu destí en els segles posteriors.

T'HI APUNTES?

Apunta't a l'aventura! TOTHOM hi pot jugar!

El joc de la Ciutat Immortal està pensat per nois i noies entre els 12 i els 14 anys i si es vol, un adult pot acompanyar-los.

Equips de 2 a 5 persones.

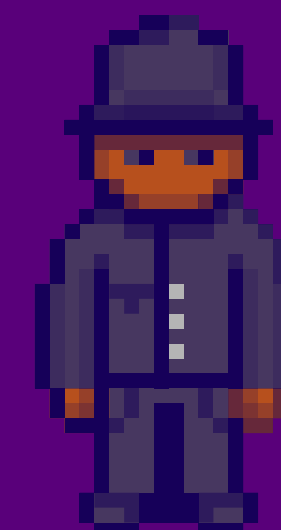
El temps previst per fer el recorregut és de 90 minuts.



HORA DE REBRE INSTRUCCIONS

Abans de començar, els nostres educadors us explicaran com es juga a la 'Ciutat Immortal', resoldran els dubtes que tingueu, així com també un recordatori de les normes de l'edifici.

POSEU-VOS EN EL PAPER!

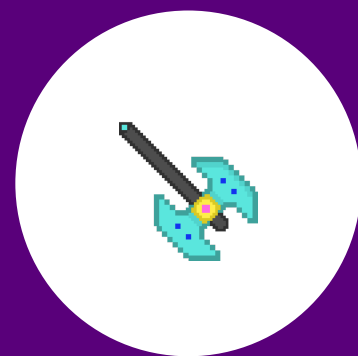


COMPONENTS DEL JOC

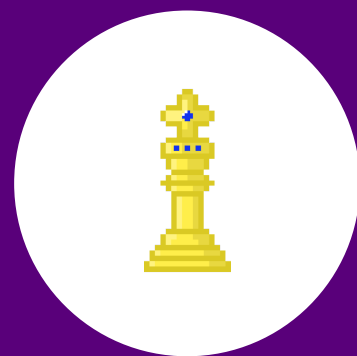
Recordeu els elements i els actors que formeu part del joc,
seran els que us donaran la informació i els que us permetran
finalitzar!



Tria el vostre
equip!



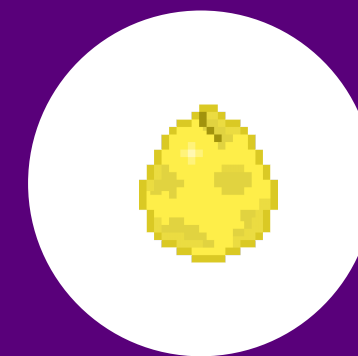
Feu-vos amb
la guia i el
resum del joc



Trieu el
representant
de la vostra
ciutat



Poseu-li nom
a la vostra
ciutat



El recompte
de punts al
final és
important!

COM ES JUGA?

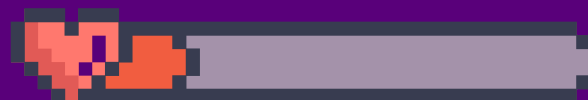
Un cop ja presents els components que formen part del joc, per on comencem?

Ara s'haurà de començar el recorregut per l'exposició permanent del museu *'La memòria d'un país'*.

Hi ha 9 ENIGMES que s'hauran de resoldre avançant per les cinc etapes històriques que trobareu dins de l'exposició.

La solució sempre és un número que dona la clau per continuar endavant... T'ATREVEIXES?





Acció!

Hora de resoldre i prendre decisions! Els vostres recursos marcaran el destí de la ciutat!

Els jugadors, com a dirigents de la ciutat, us enfrontareu a dilemes que us obligaran a prendre decisions que marcaran el destí de la ciutat.

Segons l'opció que trieu, els recursos que aconsegiu i les conseqüències per a la ciutat seran diferents, igual que la vostra puntuació final.

PUNTUACIÓ

Al finalitzar, haureu de comptar els punts que teniu, quin tipus de ciutat heu creat?



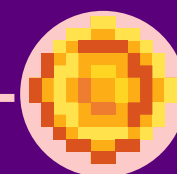
POBLACIÓ

1 PUNT DE VICTÒRIA PER
CADA 3 PUNTS DE
POBLACIÓ



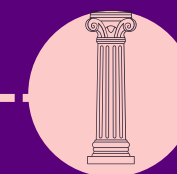
CONEIXEMENT

1 PUNT DE VICTÒRIA PER
CADA 2 PUNTS DE
CONEIXEMENT



MONEDA

1 PUNT DE VICTÒRIA PER
CADA 5 PUNTS DE
MONEDA



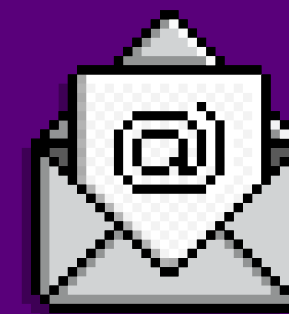
PATRIMONI

1 PUNT DE VICTÒRIA PER
CADA 2 PUNTS DE
PATRIMONI

Si en algun moment del joc l'equip ha de perdre un recurs i no en té, es resta un punt de victòria.

Guanya qui més punts de victòria té!

QUAN ES POT JUGAR?



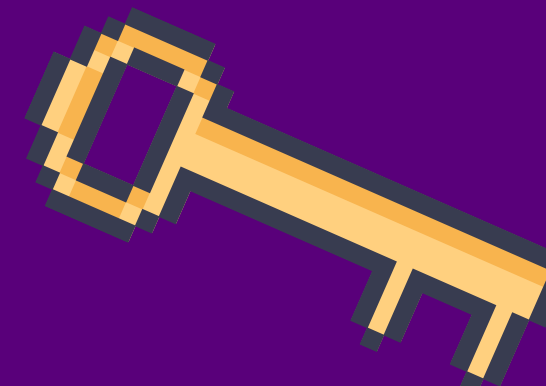
Contacta'ns i concreta cita a:

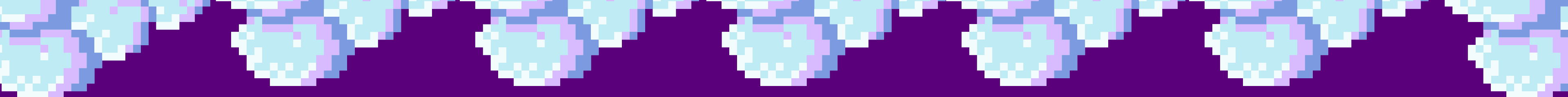


mhcvisites.cultura@gencat.cat o truca al **93 225 42 44**

Hi haurà uns dies fixes de competició en que cada equip es podrà inscriure.

El joc està creat per Mateu i Martí Lucas Feliu, de TOT JUGAR.
Garantia de bon joc!





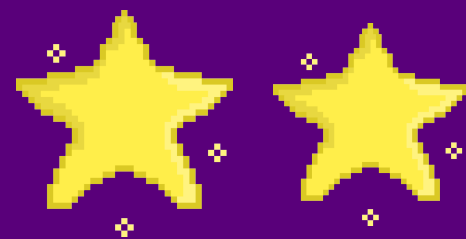
OMG

RÀNKING!

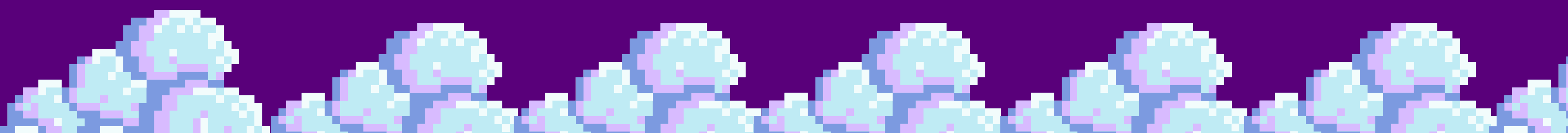


Al finalitzar el joc entrareu en un rànking trimestral!

Al final del joc, haureu de tornar al punt de trobada i mostrar la puntuació obtinguda als educadors que us han guiat durant la vostra aventura. Digueu el nom de la vostra ciutat i els punts de victòria, així us inclourem en un rànking trimestral en el que **l'equip guanyador s'endurà un premi!**



Com que ens encanta que participeu, tots els equips que participeu també tindreu **obsequis.**





ASSABENTA'T DE TOT!

Vés a la nostra web!

mhcat.cat

Envia'ns les teves idees!

mhc.cultura@gencat.cat



GRÀCIES!

ESCRIU-NOS SI TENS NOVES
IDEEES QUE ENS PUGUIN AJUDAR
A CONSTRUIR AVENTURES NOVES!



Museu d'Història
de Catalunya